



Autores: Consejero Agrícola Hernán Viola;
Lic. Natalia Muruaga Olguin

DOC/CAP/016-2021
Beijing, 11 de agosto de 2021

REPÚBLICA POPULAR CHINA Importaciones de Carnes

Contenido

- I. Carne Bovina. Importaciones de China (2018 – jun. 2021)
 - a. Deshuesada, congelada (Pos. 0202.30.00, por país)
 - b. Cortes sin deshuesar, congelada (Pos. 0202.20.00, por país)
 - c. Deshuesada, fresca o refrigerada (Pos. 0201.30.00, por país)
 - d. Despojos comestibles, congelados (Pos. 0206.29.00, por país)
 - e. Cortes sin deshuesar, fresca o refrigerada (Pos. 0201.20.00, por país)
- II. Carne Aviar. Importaciones de China (2018 – jun. 2021)
 - a. Alas midjoint, congeladas (Pos. 0207.14.21, por país)
 - b. Garras, congeladas (Pos. 0207.14.22, por país)
 - c. En trozos, congelados (Pos. 0207.14.11, por país)
 - d. Menudencias, congeladas (Pos. 0207.14.29, por país)
- III. Carne de Cerdo. Importaciones de China (2018 – jun. 2021)
 - a. Los demás cortes sin deshuesar (excepto canales y piernas), congelados (Pos. 0203.29, por país)
 - b. Despojos (excepto hígados, congelados (Pos. 0206.49.00, por país)
 - c. Piernas, paletas y sus trozos sin deshuesar, congelados (Pos. 0203.22, por país)
- IV. Carne Ovina o de Cordero. Importaciones de China (2018 – jun. 2021)
 - a. Ovina en trozos, congelada (Pos. 0204.42.00, por país)
 - b. Ovina en canales y medias canales, congelada (Pos. 0204.41.00, por país)
 - c. Ovina deshuesada, congelada (Pos. 0204.43.00, por país)
 - d. Cordero en canales y medias canales, congelada (Pos. 0204.30.00, por país)

RESUMEN EJECUTIVO

Panorama sobre el mercado chino de piensos

- China es uno de los principales productores mundiales de carne del mundo. Según estimaciones del Departamento de Agricultura de Estados Unidos, China es el primer productor y consumidor de carne porcina del mundo, estimándose que representa el 42% de la producción mundial y el 45% de las importaciones mundiales. Por otro lado, se estima que China es el segundo productor de carne aviar en el mundo (14% de la producción mundial), y el segundo consumidor (9%); mientras que se posiciona como el tercer productor de carne bovina (12% de la producción mundial) y el mayor consumidor de este tipo de carne (32% de las importaciones mundiales).¹
- En tal sentido, la tendencia iniciada en 2019 debido a la presencia de la gripe porcina africana que afectó fuertemente la producción nacional de carne porcina, principal proteína cárnica consumida en China, generó un importante aumento en la importación del conjunto de carnes, además de una fuerte variación del nivel de precios local.
- El presente informe brinda, en base a las estadísticas de la Aduana de China, un panorama de las importaciones carne bovina, aviar, ovina o de cordero y porcina, evidenciando la evolución de los rubros con mayor volumen de comercio durante el período 2018-2020 y los seis primeros meses del 2021.

¹ USDA United State Department of Agriculture. Foreign Agricultural Service. "Livestock and Poultry: World market and trade." (Julio de 2021) https://apps.fas.usda.gov/psdonline/circulars/livestock_poultry.pdf

Panorama por producto

Carne bovina. Entre 2018 y 2020 las importaciones de carne bovina se duplicaron, pasando de 1.062.849 en 2018 a 2.140.952 toneladas en 2020, impulsado por el incremento del poder adquisitivo de la población china y los efectos de la fiebre porcina africana.

En 2020 las importaciones de carne bovina totalizaron en 2,14 millones toneladas por un valor de U\$S 10.274 millones, lo cual representó un crecimiento del 27% en volumen y 23% en valor con relación a 2019. Del conjunto de carnes y menudencias bovinas, el 88% correspondió a la posición 0202.30.00 “deshuesada, congelada”, totalizando en un volumen de 1,77 millones de toneladas por un valor de U\$S 9.004 millones, un 25% superior al año anterior, siendo los principales proveedores Brasil (46%), Argentina (21%), Australia (12%), Nueva Zelanda (7%) y Uruguay (7%); destacándose el crecimiento de Estados Unidos (157%) y Brasil (99%) en comparación al año anterior. Mientras que la posición 0202.20.00 “en trozos sin deshuesar, congelada” representó el 7,4%, registrando un volumen de 295.163 toneladas por un valor de U\$S 765,14 millones, un 5% superior al año anterior. Los principales proveedores de esta posición fueron Uruguay (29%), Argentina (21%), Nueva Zelanda (18%), Australia (17%) y Chile (7%).

Por su parte, durante los primeros 6 meses de 2021, China importó 1,15 millones de toneladas de carne bovina, por un valor de U\$S 5.492 millones, lo cual representó un crecimiento del 5% en valor y 14% en volumen respecto al mismo periodo en 2020. La posición 0202.30.00 “deshuesada, congelada” representó el 85,42% del total de carne vacuna importada, con un volumen de 915.785 toneladas por un valor de U\$S 4.691 millones, registrando un aumento del 2% respecto al mismo periodo en 2020, siendo sus principales proveedores Brasil (45%), Argentina (18%), Australia (7%), Nueva Zelanda (9%), Uruguay (8%) y Estados Unidos (8%), destacándose el crecimiento de las ventas desde Estados Unidos (779%), Canadá (111%) y Uruguay (13%). Por su parte, la carne en trozo con hueso (Pos. 0202.20.00) representó el 9,42% del total de carne vacuna importado por China, con un aumento del 30%, mientras que la carne deshuesada enfriada (Pos. 0201.30.00) representó el 4% del total, con un aumento del 16% en términos de valor pero con una disminución del 8% en términos de volumen en comparación a igual período de 2020.

Carne Aviar: Entre 2014 y 2018 las importaciones chinas de carne aviar se mantuvieron relativamente estables, mostrando un fuerte incremento partir de 2018, el cual se mantiene hasta la actualidad.

En 2020 se registraron compras por 1,53 millones de toneladas por un valor de U\$S 3.447 millones, lo que representó un aumento del 96% y 75% respectivamente con relación al año 2019. La posición 0207.14.22 “Garras, congeladas” representó el 39,5% de las importaciones del conjunto, alcanzando un volumen de 528.453 toneladas por un valor de U\$S 1.362 millones, lo cual representó un incremento del 132% en términos de valor y 164% en términos de volumen en comparación a 2019; siendo los principales proveedores Estados Unidos (39%), Brasil (31%), Federación Rusa (12%), Tailandia (9%) y Argentina (6%); destacándose el crecimiento de las importaciones desde Estados Unidos, país que entre 2016 y 2019 no registró ninguna importación de este producto, pero que en 2020 fue el mayor proveedor, Federación Rusa (192%) y Tailandia (89%). Por su parte, las alitas midjoint (Pos. 0207.14.21) representaron el 38,6% de las importaciones de carne aviar de China, y mostraron un incremento del 49% en términos de valor y 52% en términos de volumen.

Durante los primeros seis meses de 2021 China importó 675.641 toneladas de carne aviar, por un valor de U\$S 1.454 millones, lo cual representó una disminución del 8% en el valor pero un aumento del 4% en el volumen respecto al mismo periodo en 2020. La posición 0207.14.22 “garras, congeladas” representó el 51% del total, con 288.727 toneladas por U\$S 748 millones, registrando un aumento del 39% en volumen y 40% en valor, siendo sus principales proveedores Estados Unidos (50%), Brasil (22%), Tailandia (11%), Federación Rusa (8%), y Argentina (5%), destacándose el crecimiento de las importaciones desde Estados Unidos (166%) y Tailandia (42%). Las alitas midjoint (Pos. 0207.14.21) fueron la segunda categoría más importada de carne aviar, representando un 31% y mostrando una disminución del 33% respecto al mismo periodo de 2020.

Carne Porcina: Entre 2014 y 2020 las importaciones chinas de carne porcina mostraron una tendencia creciente, la cual se acentuó a partir de 2018, con un fuerte incremento particularmente en 2020, por los efectos de los brotes de fiebre porcina africana que afectaron la producción local de cerdo. Mientras que en los primeros seis meses de 2021, el valor de las importaciones evidenció una importante desaceleración.

En 2020 las importaciones de carne porcina totalizaron 5,7 millones de toneladas por un valor de U\$S 14.685 millones, lo cual representó un crecimiento del 81% en volumen y 124% en valor con relación a 2019. El 64% correspondió a la posición 0203.29.00 “los demás (excepto canales y piernas sin deshuesar) congelados”, totalizando en un volumen de 3,2 millones de toneladas por un valor de U\$S 9.388 millones, siendo los principales proveedores España (23%), Brasil (16%), Estados Unidos (12%) y Alemania (11%);

destacándose el crecimiento desde Argentina (1518%, 15.654 toneladas por U\$S 43 millones), España (197%), Estados Unidos (194%), Brasil (157%) y Alemania (100%) en comparación al año anterior.

Durante los primeros 6 meses de 2021 China importó 2,9 millones de toneladas de carne porcina, por un valor de U\$S 7.987 millones, lo cual representó un crecimiento del 7% en el valor y 5% en el volumen respecto al mismo periodo en 2020. La posición 0203.29.00 “los demás (excepto canales y piernas sin deshuesar) congelados” representó el 58% del total, con un volumen de 1,5 millones de toneladas por un valor de U\$S 4.667 millones, siendo sus principales proveedores España (34%), Brasil (18%) y Estados Unidos (7%); destacándose el crecimiento de las ventas desde España (77%) y Brasil (28%) en comparación al año anterior. Por su parte, Argentina se ubicó como el 16° proveedor, con 7.640 toneladas por un valor de U\$S 22 millones, evidenciando un rápido crecimiento, tomándose en consideración que el mercado chino para nuestro país se abrió a mediados de 2019.

Carne Ovina: En 2020 las importaciones de carne ovina totalizaron 364.735 toneladas por un valor de U\$S 1.743 millones, lo cual representó una disminución del 7% en volumen y 30% en valor con relación a 2019. El 84% correspondió a la posición 0204.42.00 “carne ovina, en trozos congelada”, totalizando en un volumen de 305.890 toneladas por un valor de U\$S 1.466 millones, siendo los principales proveedores Nueva Zelanda (57%), Australia (40%) y Uruguay (1%).

Por su parte, durante los primeros 6 meses de 2021 China importó 242.861 toneladas de carne ovina, por un valor de U\$S 1.316 millones, lo cual representó un incremento del 18% en términos de volumen y del 30% en términos de valor respecto al mismo periodo en 2020. La posición 0204.42.00 “carne ovina, en trozos congelada” representaron el 76% del total, con un volumen de 184.152 toneladas por un valor de U\$S 996 millones, siendo sus principales proveedores Nueva Zelanda (66%), Australia (32%) y Uruguay (1%).

Para mayor información, contactar:

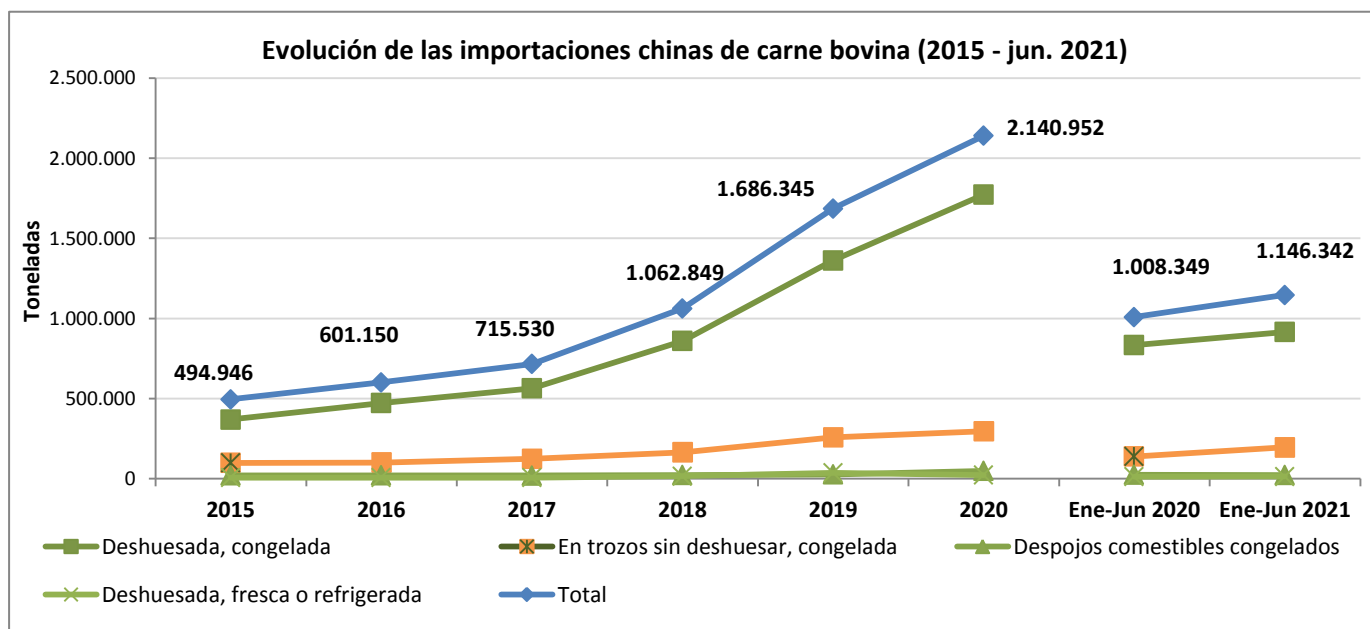
Consejería Agroindustrial (MAGyP)
Embajada Argentina en la República Popular China
Tel: +86-10-6532 6789/90, ext. 10
Fax: +86-10-6532 0270
Email: consejeria@agrichina.org
Website: www.agrichina.org

I. CARNE BOVINA

Total importaciones carne bovina

Posición	Producto	2018		2019		2020		Ene-Jun 2020		Ene-Jun 2021		Var. U\$S 20/19	Var. U\$S 21/20
		Vol (Tn)	U\$S millones	Vol (Tn)	U\$S millones	Vol (Tn)	U\$S millones	Vol (Tn)	U\$S millones	Vol (Tn)	U\$S millones		
0202.30.00	Deshuesada, congelada	859.155	4.240,42	1.362.016	7.192,77	1.773.417	9.003,78	833.591	4.605,23	915.785	4.691	25%	2%
0202.20.00	En trozos sin deshuesar, congelada	164.243	422,66	256.906	726,60	295.163	765,14	138.112	397,79	194.703	517	5%	30%
0201.30.00	Deshuesada, fresca o refrigerada	15.415	130,43	36.552	283,03	47.861	395,51	24.191	189,07	22.276	219	40%	16%
0206.29.00	Despojos comestibles congelados	22.240	83,59	26.425	105,54	22.515	93,34	11.671	50,31	13.006	55	-12%	10%
0201.20.00	En trozos sin deshuesar, fresca o refrigerada	574	6,13	1.301	13,54	876	12,13	516	5,26	398	8	-10%	60%
	Resto	1.222	5,49	3.144	10,96	1.121	3,74	267	1,67	174	1	-66%	-34%
	Total	1.062.849	4.888,73	1.686.345	8.332,44	2.140.952	10.273,63	1.008.349	5.249,34	1.146.342	5.492	23%	5%

Fuente: elaboración propia en base a información de Aduana de China.



Fuente: elaboración propia en base a información de Aduana de China

Carne Bovina – Deshuesada congelada

Situación para Argentina: **mercado ABIERTO**

Posición arancelaria: 0202.30.00

Arancel de importación: 12% IVA: 9%

País de origen	2018		2019		2020		Ene-Jun 2020		Ene-Jun 2021		Var. U\$S 20/19	Var. U\$S jul. 21/20
	Vol (Tn)	U\$S millones	Vol (Tn)	U\$S millones	Vol (Tn)	U\$S millones	Vol (Tn)	U\$S millones	Vol (Tn)	U\$S millones		
Brasil	322.693	1.522	399.434	2.093	848.390	4.175	350.152	1.900	431.216	2.087	99%	10%
Argentina	180.377	787	366.837	1.752	418.243	1.916	194.493	985	189.489	852	9%	-14%
Australia	130.951	786	221.270	1.360	170.517	1.078	111.886	714	51.759	349	-21%	-51%
Nueva Zelanda	75.825	410	153.743	832	113.946	645	70.500	414	72.594	409	-23%	-1%
Uruguay	124.957	560	168.587	825	124.978	616	65.275	346	83.168	392	-25%	13%
Estados Unidos	6.125	54	8.408	65	23.045	167	5.227	41	46.175	365	157%	779%
Canadá	8.160	69	9.978	84	8.054	72	3.495	31	8.402	66	-15%	111%
Resto	10.068	54	33.758	181	66.244	336	32.562	174	32.983	172	86%	-1%
Total	859.155	4.240	1.362.016	7.193	1.773.417	9.004	833.591	4.605	915.785	4.691	25%	2%

Fuente: elaboración propia en base a información de Aduana de China.

Carne Bovina – Cortes sin deshuesar congelados

Situación para Argentina: **mercado ABIERTO**

Posición arancelaria: 0202.20.00

Arancel de importación: 12% IVA: 9%

País de origen	2018		2019		2020		Ene-Jun 2020		Ene-Jun 2021		Var. U\$S 20/19	Var. U\$S jul. 21/20
	Vol	U\$S	Vol	U\$S	Vol	U\$S	Vol	U\$S	Vol	U\$S		
	(Tn)	millones	(Tn)	millones	(Tn)	millones	(Tn)	millones	(Tn)	millones		
Uruguay	93.596	197	117.080	272	103.363	225	50.165	120	71.500	175	-17%	46%
Argentina	0	0	8.634	32	62.826	160	22.511	69	61.214	141	393%	104%
Nueva Zelanda	31.808	99	48.660	163	46.052	139	20.467	70	24.848	81	-15%	16%
Australia	29.562	99	58.406	184	49.390	130	29.887	88	14.279	40	-30%	-54%
Chile	4.107	13	9.556	34	14.203	52	5.867	23	6.526	24	52%	5%
Resto	5.169	14	14.571	41	19.328	61	9.215	28	16.336	56	49%	99%
Total	164.243	423	256.906	727	295.163	765	138.112	398	194.703	517	5%	30%

Fuente: elaboración propia en base a información de Aduana de China.

Carne Bovina – Deshuesada fresca o refrigerada

Situación para Argentina: **mercado ABIERTO**

Posición arancelaria: 0201.30.00

Arancel de importación: 12% IVA: 9%

País de origen	2018		2019		2020		Ene-Jun 2020		Ene-Jun 2021		Var. U\$S 20/19	Var. U\$S jul. 21/20
	Vol	U\$S	Vol	U\$S	Vol	U\$S	Vol	U\$S	Vol	U\$S		
	(Tn)	millones	(Tn)	millones	(Tn)	millones	(Tn)	millones	(Tn)	millones		
Australia	12.045	108	26.403	213	32.645	280	19.032	152	10.053	114	32%	-25%
Nueva Zelanda	3.165	19	9.161	58	8.915	58	4.180	27	4.455	30	-2%	9%
Estados Unidos	199	4	746	10	3.404	42	440	6	4.577	57	309%	842%
Argentina	0	0	67	0	1.498	8	364	2	1.452	8	1648%	267%
Uruguay	0	0	77	1	1.312	8	119	1	1.636	9	1340%	1133%
Resto	6	0	99	1	87	1	55	1	104	2	48%	138%
Total	15.415	130	36.552	283	47.861	396	24.191	189	22.276	219	40%	16%

Fuente: elaboración propia en base a información de Aduana de China.

Carne Bovina – Despojos comestible congelados

Situación para Argentina: **mercado CERRADO**

Posición arancelaria: 0206.29.00

Arancel de importación: 12% IVA: 9%

País de origen	2018		2019		2020		Ene-Jun 2020		Ene-Jun 2021		Var. U\$S 20/19	Var. U\$S jul. 21/20
	Vol	U\$S	Vol	U\$S	Vol	U\$S	Vol	U\$S	Vol	U\$S		
	(Tn)	millones	(Tn)	millones	(Tn)	millones	(Tn)	millones	(Tn)	millones		
Uruguay	11.430	44	11.658	51	9.558	42	4.712	22	5.886	26	-17%	17%
Nueva Zelanda	4.764	16	6.696	26	6.321	26	3.346	14	3.356	14	0%	-1%
Australia	5.399	21	6.991	24	4.109	16	2.950	11	763	4	-35%	-64%
Estados Unidos	54	0	93	0	1.429	5	63	0	2.434	8	1987%	5097%
Resto	592	2	987	4	1.097	5	600	3	567	3	19%	-4%
Total	22.240	84	26.425	106	22.515	93	11.671	50	13.006	55	-12%	10%

Fuente: elaboración propia en base a información de Aduana de China.

Carne Bovina – Cortes sin deshuesar, fresca o refrigerada

Situación para Argentina: **mercado ABIERTO**

Posición arancelaria: 0201.20.00

Arancel de importación: 12% IVA: 9%

País de origen	2018		2019		2020		Ene-Jun 2020		Ene-Jun 2021		Var. U\$S 20/19	Var. U\$S jul. 21/20
	Vol	U\$S	Vol	U\$S	Vol	U\$S	Vol	U\$S	Vol	U\$S		
	(Tn)	millones	(Tn)	millones	(Tn)	millones	(Tn)	millones	(Tn)	millones		
Australia	530	5	1.114	10	721	9	482	5	233	5	-13%	6%
Estados Unidos	37	1	111	2	131	3	23	1	150	3	17%	514%
Nueva Zelanda	6	0	69	1	21	0,21	11	0,11	14	0,14	-68%	26%
Resto	0,49	0,01	7	0,06	2	0,05	0	0	2	0,04	-14%	-
Total	574	6	1.301	14	876	12	516	5	398	8	-10%	60%

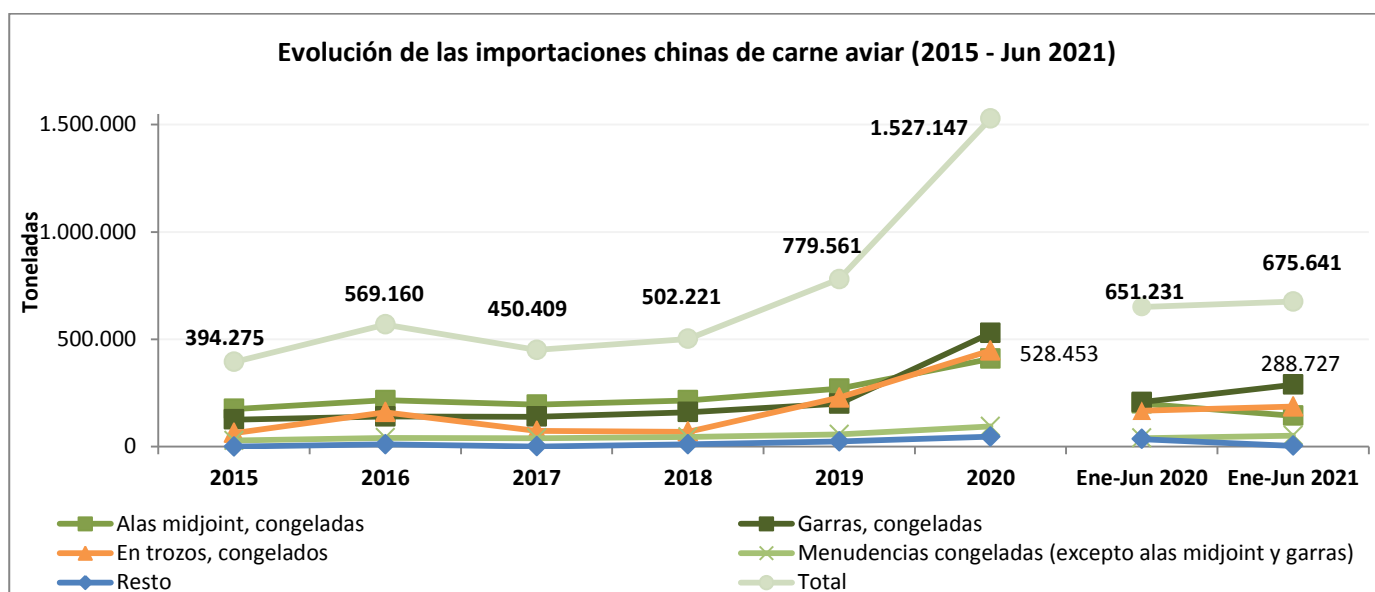
Fuente: elaboración propia en base a información de Aduana de China.

II. CARNE AVIAR

Total importaciones carne aviar

Posición	Producto	2018		2019		2020		Ene-Jun 2020		Ene-Jun 2021		Var. U\$S 20/19	Var. U\$S jul. 21/20
		Vol	U\$S millones	Vol	U\$S millones	Vol	U\$S millones	Vol	U\$S millones	Vol	U\$S millones		
		(Tn)		(Tn)		(Tn)		(Tn)		(Tn)			
0207.14.21	Alas midjoint, congeladas	215.925	606	269.990	895	409.776	1.331	200.750	672	144.381	448	49%	-33%
0207.14.22	Garras, congeladas	160.672	372	200.372	586	528.453	1.362	207.575	536	288.727	748	132%	40%
0207.14.11	En trozos, congelados	69.759	83	228.212	351	447.781	504	167.811	237	186.763	179	44%	-25%
0207.14.29	Menudencias congeladas (excepto alas midjoint y garras)	45.136	57	57.048	96	94.292	165	39.987	77	51.440	71	72%	-8%
	Resto	10.729	17	23.939	46	46.844	85	35.108	67	4.330	7	87%	-89%
	Total	502.221	1.135	779.561	1.974	1.527.147	3.447	651.231	1.588	675.641	1.454	75%	-8%

Fuente: elaboración propia en base a información de Aduana de China.



Fuente: elaboración propia en base a información de Aduana de China

Carne Aviar – Alas de pollo midjoint, congeladas

Situación para Argentina: **mercado ABIERTO**

Posición arancelaria: 0207.14.21

Arancel de importación: 0,8 RMB/kg

IVA: 9%

País de origen	2018		2019		2020		Ene-Jun 2020		Ene-Jun 2021		Var. U\$S 20/19	Var. U\$S jul. 21/20
	Vol	U\$S millones	Vol	U\$S millones	Vol	U\$S millones	Vol	U\$S millones	Vol	U\$S millones		
	(Tn)		(Tn)		(Tn)		(Tn)		(Tn)			
Brasil	182.154	518	178.288	614	231.019	820	115.007	416	86.501	306	33%	-26%
Tailandia	5.595	22	18.951	78	40.716	162	20.063	77	14.001	55	108%	-29%
Federación Rusa	0	0	9.910	31	51.538	126	25.300	67	19.991	40	306%	-41%
Argentina	23.049	48	37.481	95	44.890	99	21.326	53	14.975	26	4%	-51%
Bielorrusia	331	1	6.890	21	19.302	67	8.885	30	2.749	9	226%	-71%
Resto	4.797	17	18.471	56	22.310	58	10.169	29	6.164	13	2%	-54%
Total	215.925	606	269.990	895	409.776	1.331	200.750	672	144.381	448	49%	-33%

Fuente: elaboración propia en base a información de Aduana de China.

Carne Aviar – Garras de pollo, congeladas

Situación para Argentina: **mercado ABIERTO**

Posición arancelaria: 0207.14.22

Arancel de importación: 1 RMB/kg IVA: 9%

País de origen	2018		2019		2020		Ene-Jun 2020		Ene-Jun 2021		Var. U\$S 20/19	Var. U\$S jul. 21/20
	Vol (Tn)	U\$S millones	Vol (Tn)	U\$S millones	Vol (Tn)	U\$S millones	Vol (Tn)	U\$S millones	Vol (Tn)	U\$S millones		
	Estados Unidos	0	0	0	0	198.106	525	59.699	141	127.766		
Brasil	124.214	270	125.884	348	158.882	417	72.828	205	76.791	165	20%	-19%
Federación Rusa	56	0	20.905	54	77.266	157	34.316	71	30.271	60	192%	-16%
Tailandia	8.541	25	18.624	66	40.021	124	18.078	56	25.817	79	89%	42%
Argentina	18.917	50	24.376	80	30.150	78	13.992	38	13.087	34	-3%	-9%
Resto	8.943	27	10.583	38	24.029	61	8.662	25	14.994	34	61%	36%
Total	160.672	372	200.372	586	528.453	1.362	207.575	536	288.727	748	132%	40%

Fuente: elaboración propia en base a información de Aduana de China.

Carne Aviar – En trozos, congeladas

Situación para Argentina: **mercado ABIERTO**

Posición arancelaria: 0207.14.11

Arancel de importación: 0,6 RMB/kg IVA: 9%

País de origen	2018		2019		2020		Ene-Jun 2020		Ene-Jun 2021		Var. U\$S 20/19	Var. U\$S jul. 21/20
	Vol (Tn)	U\$S millones	Vol (Tn)	U\$S millones	Vol (Tn)	U\$S millones	Vol (Tn)	U\$S millones	Vol (Tn)	U\$S millones		
	Brasil	66.441	78	177.852	267	218.360	279	100.628	149	92.768		
Estados Unidos	0	0	0	0	184.940	154	34.076	33	88.789	65	-	95%
Tailandia	1.023	2	21.554	40	18.547	32	13.533	24	1.883	3	-19%	-86%
Federación Rusa	0	0	2.583	4	11.872	20	9.145	16	2.143	3	375%	-82%
Argentina	2.177	3	10.878	15	6.247	8	5.372	7	404	1	-46%	-92%
Resto	118	0	15.345	24	7.816	11	5.057	8	776	1	-53%	-84%
Total	69.759	83	228.212	351	447.781	504	167.811	237	186.763	179	44%	-25%

Fuente: elaboración propia en base a información de Aduana de China.

Carne Aviar – Menudencias (excepto alas midjoint y garras), congeladas

Situación para Argentina: **mercado ABIERTO**

Posición arancelaria: 0207.14.29

Arancel de importación: 0,5 RMB/kg IVA: 9%

País de origen	2018		2019		2020		Ene-Jun 2020		Ene-Jun 2021		Var. U\$S 20/19	Var. U\$S jul. 21/20
	Vol (Tn)	U\$S millones	Vol (Tn)	U\$S millones	Vol (Tn)	U\$S millones	Vol (Tn)	U\$S millones	Vol (Tn)	U\$S millones		
	Brasil	39.491	50	43.769	71	49.579	81	22.925	43	25.950		
Tailandia	1.283	3	5.328	15	14.553	43	6.266	18	7.596	22	198%	23%
Estados Unidos	0	0	0	0	18.114	26	5.794	9	12.792	13	-	50%
Argentina	2.000	2	3.749	4	5.026	5	2.238	2	2.322	2	43%	-7%
Resto	2.363	2	4.202	6	7.021	9	2.765	5	2.780	2	41%	-57%
Total	45.136	57	57.048	96	94.292	165	39.987	77	51.440	71	72%	-8%

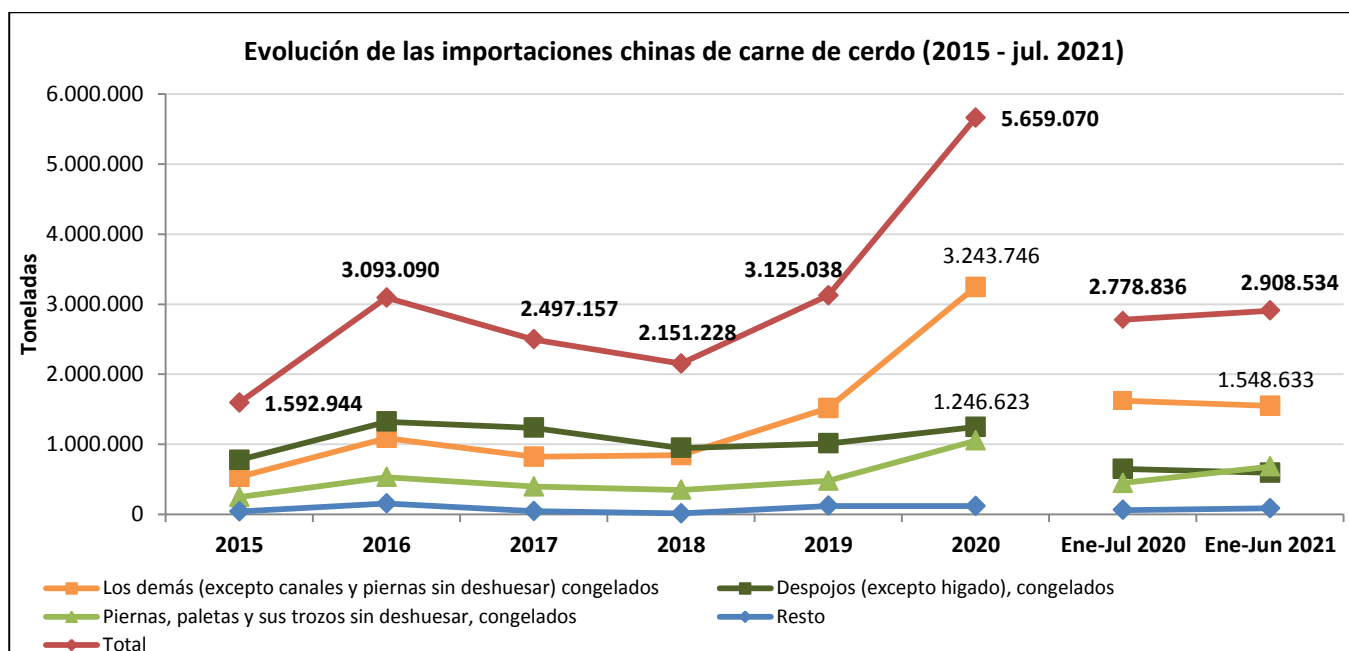
Fuente: elaboración propia en base a información de Aduana de China.

III. CARNE DE CERDO

Total importaciones carne de cerdo

Posición	Producto	2018		2019		2020		Ene-Jun 2020		Ene-Jun 2021		Var. U\$S 20/19	Var. U\$S jul. 21/20
		Vol	U\$S	Vol	U\$S	Vol	U\$S	Vol	U\$S	Vol	U\$S		
		(Tn)	millones	(Tn)	millones	(Tn)	millones	(Tn)	millones	(Tn)	millones		
0203.29.00	Los demás (excepto canales y piernas sin deshuesar) congelados	844.468	1.511	1.515.560	3.621	3.243.746	9.388	1.624.058	4.896	1.548.633	4.667	159%	-5%
0206.49.00	Despojos (excepto hígado), congelados	946.265	1.517	1.011.607	1.864	1.246.623	2.623	648.528	1.368	592.884	1.391	41%	2%
0203.22.00	Piernas, paletas y sus trozos sin deshuesar, congelados	348.338	562	477.524	885	1.051.718	2.467	446.842	1.124	681.808	1.752	179%	56%
	Resto	12.158	14	120.346	172	116.984	207	59.407	103	85.208	178	20%	73%
	Total	2.151.228	3.605	3.125.038	6.542	5.659.070	14.685	2.778.836	7.492	2.908.534	7.987	124%	7%

Fuente: elaboración propia en base a información de Aduana de China.



Fuente: elaboración propia en base a información de Aduana de China

Carne de Cerdo – Los demás (excepto canales y piernas sin deshuesar), congelados

Situación para Argentina: **mercado ABIERTO**

Posición arancelaria: 0203.29.00

Arancel de importación: 8% (temporal, luego será 12%)

IVA: 9%

País de origen	2018		2019		2020		Ene-Jun 2020		Ene-Jun 2021		Var. U\$S 20/19	Var. U\$S jul. 21/20
	Vol	U\$S	Vol	U\$S	Vol	U\$S	Vol	U\$S	Vol	U\$S		
	(Tn)	millones	(Tn)	millones	(Tn)	millones	(Tn)	millones	(Tn)	millones		
España	157.131	281	290.122	723	725.659	2.151	291.219	910	529.829	1.607	197%	77%
Brasil	143.944	309	213.517	593	461.771	1.525	181.609	646	250.013	829	157%	28%
Estados Unidos	55.760	77	177.622	396	464.175	1.162	324.990	837	128.438	312	194%	-63%
Alemania	149.958	269	233.214	520	357.174	1.039	227.759	686	2.093	6	100%	-99%
...	---	---	---	---	---	---	---	---	---	---	---	---
Argentina (16°)	0	0	867	3	15.654	43	3.267	10	7.640	22	1518%	109%
Resto	337.676	576	600.218	1.387	1.219.312	3.469	595.215	1.806	630.620	1.892	150%	5%
Total	844.468	1.511	1.515.560	3.621	3.243.746	9.388	1.624.058	4.896	1.548.633	4.667	159%	-5%

Fuente: elaboración propia en base a información de Aduana de China.

Carne de Cerdo – Despojos (excepto hígado), congelados

Situación para Argentina: **mercado ABIERTO (sólo desde región libre aftosa sin vacunación)**

Posición arancelaria: 0206.49.00

Arancel de importación: 12% IVA: 9%

País de origen	2018		2019		2020		Ene-Jun 2020		Ene-Jun 2021		Var. U\$S 20/19	Var. U\$S jul. 21/20
	Vol	U\$S	Vol	U\$S	Vol	U\$S	Vol	U\$S	Vol	U\$S		
	(Tn)	millones	(Tn)	millones	(Tn)	millones	(Tn)	millones	(Tn)	millones		
España	108.862	184	143.894	300	235.811	540	102.770	241	146.657	359	80%	49%
Estados Unidos	177.041	344	173.031	274	247.515	506	130.126	256	151.504	331	85%	29%
Alemania	132.300	212	168.771	322	163.937	330	106.716	223	712	1	3%	-99%
Dinamarca	140.803	204	140.468	255	148.451	296	80.206	162	77.520	181	16%	12%
Holanda	107.474	167	118.584	229	107.284	231	67.539	146	63.547	151	1%	3%
Canadá	119.142	166	91.993	154	108.776	202	55.899	109	27.172	60	31%	-45%
Resto	160.643	240	174.865	329	234.848	518	105.271	232	125.772	308	58%	33%
Total	946.265	1.517	1.011.607	1.864	1.246.623	2.623	648.528	1.368	592.884	1.391	41%	2%

Fuente: elaboración propia en base a información de Aduana de China

Carne de Cerdo – Piernas, paletas y sus trozos sin deshuesar, congelados

Situación para Argentina: **mercado ABIERTO**

Posición arancelaria: 0203.22.00

Arancel de importación: 8% (temporal, luego será 12%) IVA: 9%

País de origen	2018		2019		2020		Ene-Jun 2020		Ene-Jun 2021		Var. U\$S 20/19	Var. U\$S jul. 21/20
	Vol	U\$S	Vol	U\$S	Vol	U\$S	Vol	U\$S	Vol	U\$S		
	(Tn)	millones	(Tn)	millones	(Tn)	millones	(Tn)	millones	(Tn)	millones		
España	62.495	104	90.688	183	207.114	522	78.774	205	190.221	513	185%	150%
Estados Unidos	29.876	52	67.351	111	231.759	474	82.573	185	143.946	330	328%	78%
Canadá	75.223	124	70.700	128	171.700	403	66.967	177	70.757	186	215%	5%
Alemania	78.412	123	89.826	149	104.812	233	65.528	152	339	1	56%	-99%
Dinamarca	9.842	13	34.915	85	90.154	231	42.743	122	72.414	175	170%	43%
...	---	---	---	---	---	---	---	---	---	---	---	---
Argentina (16°)	0	0	27	0	2.884	8	826	2	4.233	12	17914%	381%
Resto	92.488	146	124.017	228	243.296	597	109.431	280	199.899	535	161%	91%
Total	348.338	562	477.524	885	1.051.718	2.467	446.842	1.124	681.808	1.752	179%	56%

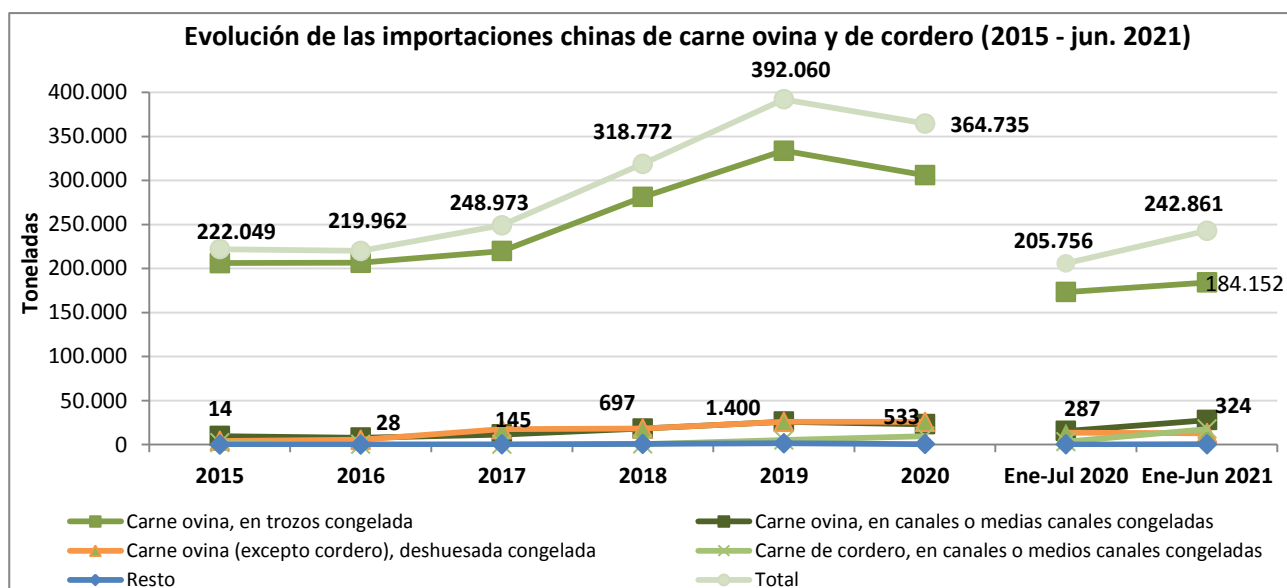
Fuente: elaboración propia en base a información de Aduana de China

IV. CARNE OVINA O DE CORDERO

Total importaciones carne ovina o de cordero

Posición	Producto	2018		2019		2020		Ene-Jun 2020		Ene-Jun 2021		Var. U\$S 20/19	Var. U\$S jul. 21/20
		Vol	U\$S	Vol	U\$S	Vol	U\$S	Vol	U\$S	Vol	U\$S		
		(Tn)	millones	(Tn)	millones	(Tn)	millones	(Tn)	millones	(Tn)	millones		
0204.42.00	Carne ovina, en trozos congelada	281.254	1.161	333.699	1.590	305.890	1.466	173.252	857	184.152	996	-8%	16%
0204.41.00	Carne ovina, en canales o medias canales congeladas	18.150	79	25.972	119	23.072	111	15.450	76	27.846	151	-7%	100%
0204.43.00	Carne ovina (excepto cordero), deshuesada congelada	18.122	60	25.868	112	25.812	111	13.426	57	12.934	63	-1%	11%
0204.30.00	Carne de cordero, en canales o medios canales congeladas	549	3	5.121	29	9.429	51	3.341	19	17.605	102	74%	436%
	Resto	697	4	1.400	9	533	4	287	2	324	4	-53%	80%
	Total	318.772	1.308	392.060	1.860	364.735	1.743	205.756	1.011	242.861	1.316	-6%	30%

Fuente: elaboración propia en base a información de Aduana de China



Fuente: elaboración propia en base a información de Aduana de China

Carne Ovina – En trozos, congelados

Situación para Argentina: **mercado ABIERTO**

Posición arancelaria: 0204.42.00

Arancel de importación: 12% IVA: 9%

País de origen	2018		2019		2020		Ene-Jun 2020		Ene-Jun 2021		Var. U\$S 20/19	Var. U\$S jul. 21/20
	Vol (Tn)	U\$S millones	Vol (Tn)	U\$S millones	Vol (Tn)	U\$S millones	Vol (Tn)	U\$S millones	Vol (Tn)	U\$S millones		
Nueva Zelanda	157.330	704	174.058	879	166.279	841	96.312	497	116.482	656	-4%	32%
Australia	119.609	440	153.143	682	132.538	593	73.998	347	63.477	319	-13%	-8%
Uruguay	2.755	11	4.107	18	3.741	17	1.749	8	2.758	13	-6%	66%
Chile	1.560	6	2.391	12	2.957	14	1.110	5	994	5	21%	-8%
Argentina	0	0	0	0	376	2	84	0	440	2	-	564%
Resto	0	0	0	0	0	0	0	0	0	0	-	-
Total	281.254	1.161	333.699	1.590	305.890	1.466	173.252	857	184.152	996	-8%	16%

Fuente: elaboración propia en base a información de Aduana de China

Carne Ovina – En canales o media canales, congelada

Situación para Argentina: **mercado ABIERTO**

Posición arancelaria: 0204.41.00

Arancel de importación: 23% IVA: 9%

País de origen	2018		2019		2020		Ene-Jun 2020		Ene-Jun 2021		Var. U\$S 20/19	Var. U\$S jul. 21/20
	Vol (Tn)	U\$S millones	Vol (Tn)	U\$S millones	Vol (Tn)	U\$S millones	Vol (Tn)	U\$S millones	Vol (Tn)	U\$S millones		
Nueva Zelanda	17.330	76	24.753	114	21.854	106	14.878	73	26.036	142	-8%	94%
Australia	642	2	799	3	595	3	307	1	1.060	6	-23%	313%
Uruguay	97	0	419	2	572	3	265	1	735	4	58%	190%
Argentina	0	0	0	0	51	0	0	0	15	0,08	-	-
Resto	81	0	0	0	0	0	0	0	0	0	-	-
Total	18.150	79	25.972	119	23.072	111	15.450	76	27.846	151	-7%	100%

Fuente: elaboración propia en base a información de Aduana de China

Carne Ovina – Deshuesada, congelada

Situación para Argentina: **mercado ABIERTO**

Posición arancelaria: 0204.43.00

Arancel de importación: 15% IVA: 9%

País de origen	2018		2019		2020		Ene-Jun 2020		Ene-Jun 2021		Var. U\$S 20/19	Var. U\$S jul. 21/20
	Vol (Tn)	U\$S millones	Vol (Tn)	U\$S millones	Vol (Tn)	U\$S millones	Vol (Tn)	U\$S millones	Vol (Tn)	U\$S millones		
Australia	10.697	35	17.755	80	17.251	77	8.855	38	9.087	47	-4%	22%
Nueva Zelanda	6.967	23	7.652	31	8.178	33	4.357	18	3.691	16	7%	-11%
Uruguay	306	1	295	1	287	1	200	1	119	0,40	11%	-49%
Chile	152	1	166	1	96	0	16	0	31	0,14	-50%	150%
Argentina	0	0	0	0	0	0	0	0	5	0,03	-	-
Total	18.122	60	25.868	112	25.812	111	13.426	57	12.934	63	-1%	11%

Fuente: elaboración propia en base a información de Aduana de China

Carne de Cordero – En canales o media canales, congelada

Situación para Argentina: **mercado ABIERTO**

Posición arancelaria: 0204.30.00

Arancel de importación: 15% IVA: 9%

País de origen	2018		2019		2020		Ene-Jun 2020		Ene-Jun 2021		Var. U\$S 20/19	Var. U\$S jul. 21/20
	Vol (Tn)	U\$S millones	Vol (Tn)	U\$S millones	Vol (Tn)	U\$S millones	Vol (Tn)	U\$S millones	Vol (Tn)	U\$S millones		
Nueva Zelanda	312	2	2.619	16	3.801	21	1.122	7	6.333	42	36%	533%
Uruguay	172	1	1.563	8	3.640	18	1.810	10	8.542	44	140%	344%
Australia	11	0,07	570	3	1.545	8	336	2	1.986	12	137%	468%
Chile	39	0,20	332	2	334	2	54	0,31	521	3	-1%	923%
Serbia	0	0	0	0	57	0,28	0	0	0	0	-	-
Argentina	0	0	0	0	33	0,17	0	0	224	1	-	-
Resto	16	0,05	37	0,18	20	0,16	20	0,16	0	0	-7%	-100%
Total	549	3	5.121	29	9.429	51	3.341	19	17.605	102	74%	436%

Fuente: elaboración propia en base a información de Aduana de China